



Naturfreundehaus Hannover: Zimmerübersicht

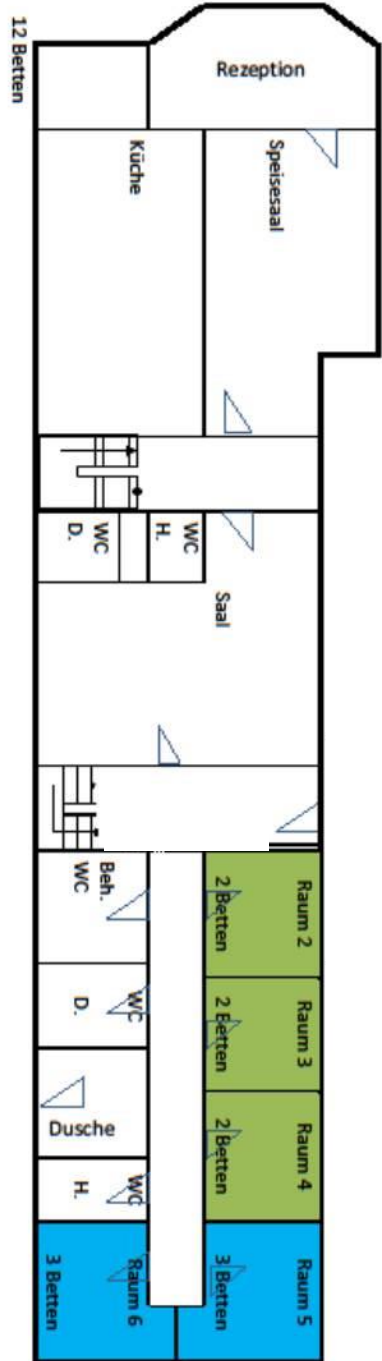
2 Häuserteile: Haupthaus (HH) und Nebenhaus (NH)

1-Bettzimmer <small>Ausstattung: Bett, Leselampe, Schrank, 1 Tisch, 1 Stuhl, Waschbecken mit k./w. Wasser + Spiegel</small>	gemeinschaftl. Du/WC	private Du/WC im Zimmer	insgesamt
HH	2	-	2
NH	2	-	2
insgesamt	4	-	4
2-Bettzimmer <small>Ausstattung: 2 Betten(*), Leselampen, Schrank mit 2 Abteilungen, 1 Tisch, 1 Stuhl, Waschbecken (**) mit k./w. Wasser + Spiegel</small>	gemeinschaftl. Du/WC	private Du/WC im Zimmer	
HH (*Etagenbett)	6	-	6
NH	3 (** entfällt)	4	7
insgesamt	9	4	13
3-Bettzimmer <small>Ausstattung: 3 Betten (1 Etagenbett + 1 einzelnes Bett***), Leselampen, Schrank mit 3 Abteilungen, 1 Tisch, 1 Stuhl, Waschbecken mit k./w. Wasser + Spiegel</small>	gemeinschaftl. Du/WC	private Du/WC im Zimmer	
HH	4	-	4
NH	9	2	12
	1(*** einzelne Betten)		
insgesamt	14	2	16
4-Bettzimmer <small>Ausstattung: 4 einzelne Betten, Leselampen, Schrank mit 3 Abteilungen, 1 Tisch, 2 Stühle</small>	gemeinschaftl. Du/WC	private Du/WC im Zimmer	
HH	-	-	-
NH	2	-	2
insgesamt	2	-	2
insgesamt	29	6	35

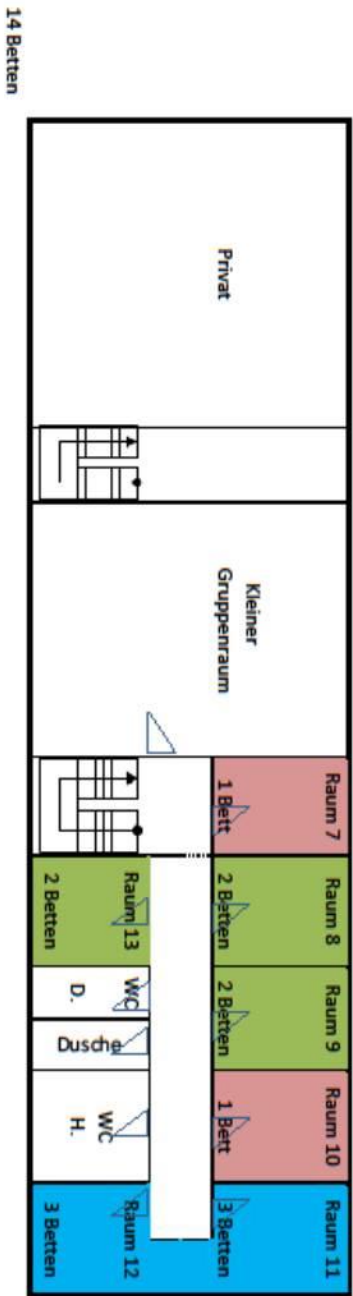


Wäschestation + Rückgabe im Nebenhaus Kellergang

Erdgeschoss im Haupthaus



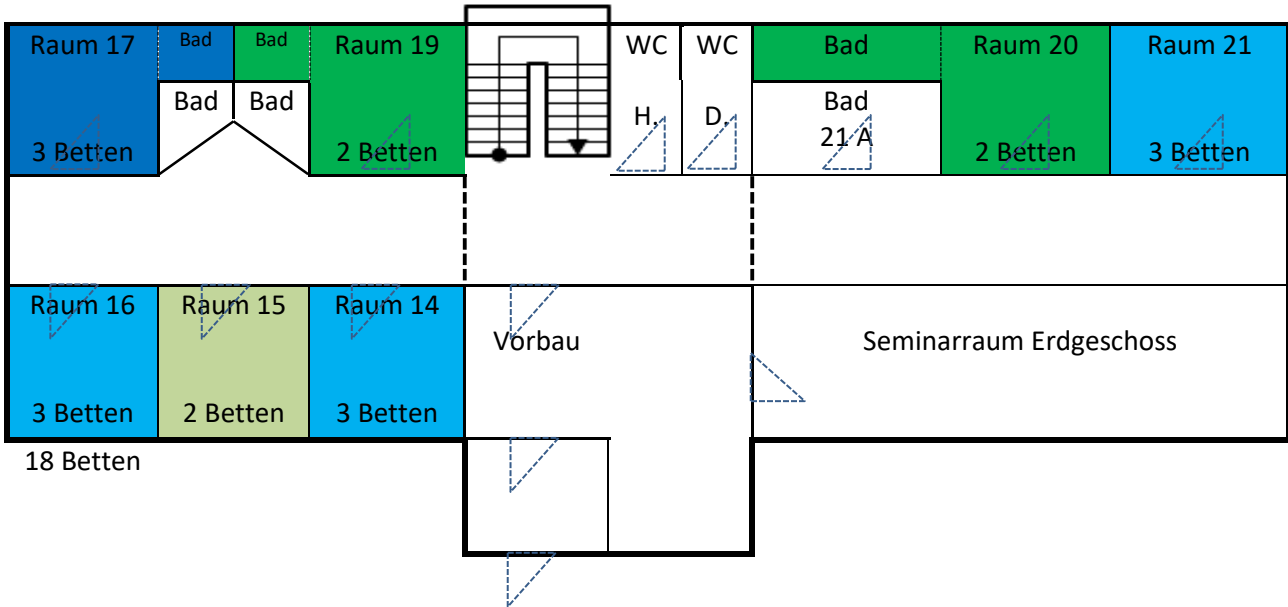
1. Obergeschoss/ Dachgeschoss im Haupthaus





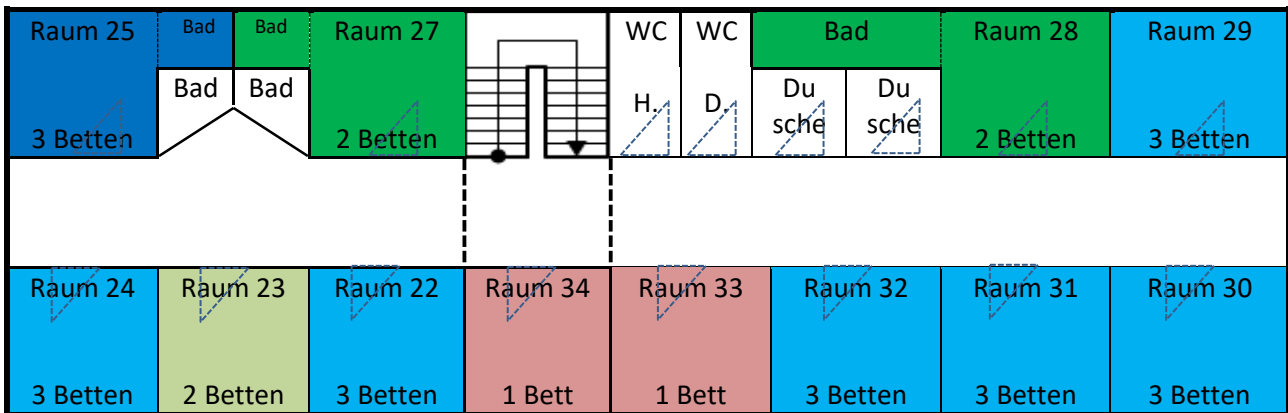
Nebenhause, Erdgeschoss

Wäschestation + Rückgabe im Kellergeschoss



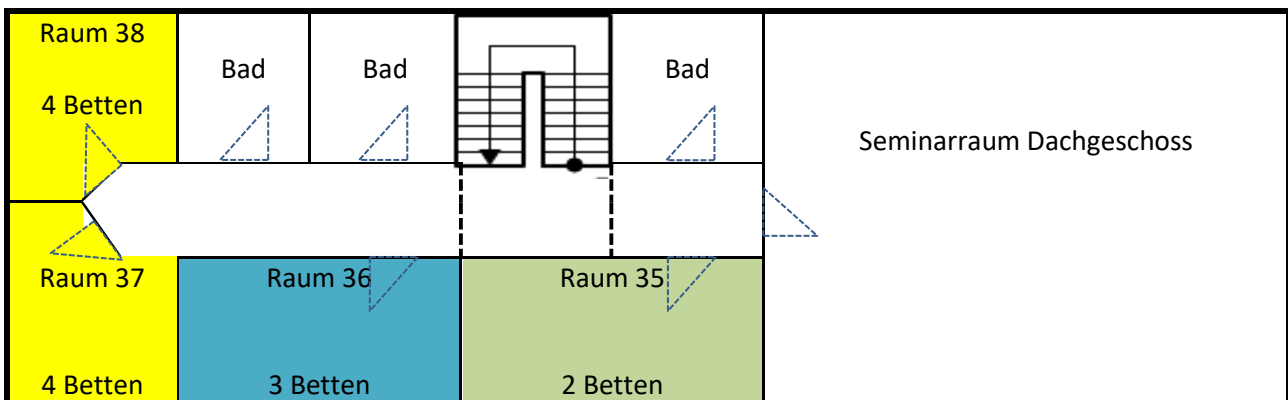
18 Betten

Nebenhause, 1. Obergeschoss



29 Betten

Nebenhause, 2. Obergeschoss/ Dachgeschoss



13 Betten